



ДЕПАРТАМЕНТ ЗДРАВООХРАНЕНИЯ ТОМСКОЙ ОБЛАСТИ

РАСПОРЯЖЕНИЕ

24 ФЕВ 2016

г. Томск

150

Об организации медицинского наблюдения за прибывшими с территорий эндемичных по особо опасным и другим карантинным инфекциям

В целях обеспечения раннего выявления и своевременного проведения профилактических (противоэпидемических) мероприятий в случае прибытия на территорию Томской области лиц с территорий эндемичных по особо опасным и другим карантинным инфекциям, во исполнение распоряжения Администрации Томской области от 29.11.2013 № 911-ра «О мероприятиях по предупреждению заноса и распространения инфекционных (паразитарных) болезней, требующих проведения мероприятий по санитарной охране территории Томской области»:

1. Утвердить Схему передачи информации о прибытии на территорию Томской области лиц с территорий эндемичных по особо опасным и другим карантинным инфекциям для организации медицинского наблюдения согласно приложению 1 к настоящему распоряжению.

2. Главным врачам ОГБУЗ / ОГАУЗ Томской области:

1) организовать медицинское наблюдение за лицом/лицами, прибывшими с территорий эндемичных по особо опасным и другим карантинным инфекциям;

2) обеспечить ежедневную передачу информации в течение установленного срока и в соответствии с приложением 2 к настоящему распоряжению;

3) обеспечить теоретическую и практическую готовность медицинского персонала вверенного медицинского учреждения по вопросам этиологии, эпидемиологии, клинических проявлений, профилактики особо опасных и других карантинных инфекций.

3. Контроль за выполнением настоящего распоряжения возложить на и.о. заместителя начальника департамента по медицинским вопросам Иванникову О.А.

Начальник департамента

А.В.Холопов

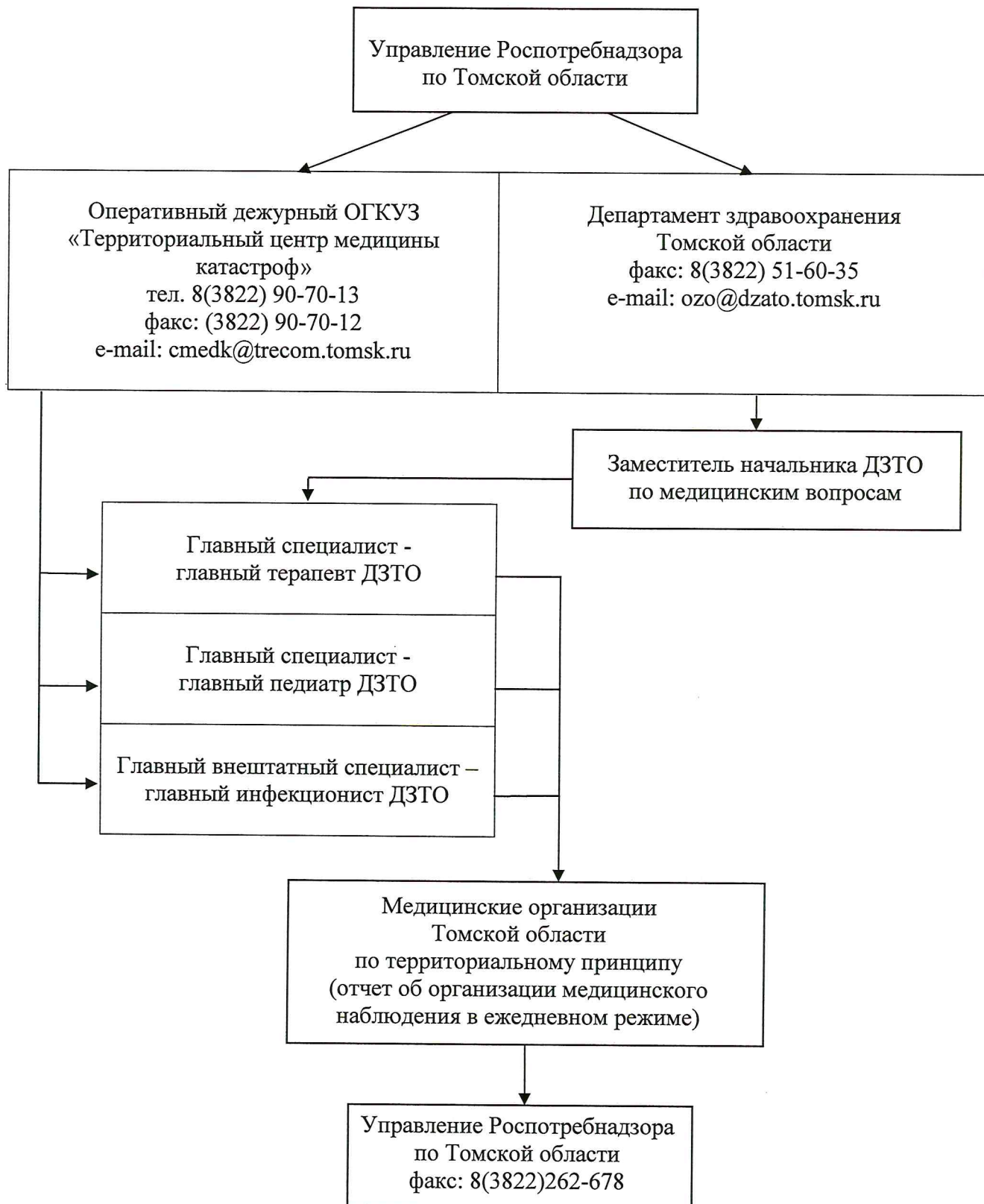
Согласовано:

Руководитель Управления
Роспотребнадзора по Томской области

В.Г.Пилипенко

СХЕМА

передачи информации о прибытии на территорию Томской области лица/лиц из
регионов, эндемичных по особо опасным и карантинным инфекциям,
для организации наблюдения



Приложение 2
к распоряжению Департамента
здравоохранения Томской области
от 24.02. 2016 № 150

Шаблон

медицинского наблюдения за лицом, прибывшим с территорий эндемичных по особо опасным и другим карантинным инфекциям

Наименование медицинского учреждения					
Пациент ФИО Возраст Адрес проживания / регистрации Дата убытия из эндемичной страны Дата прибытия в Томскую область					
Дата и время осмотра		Клинический осмотр			
	Температура - °С, пульс в 1 мин, частота дыхания в 1 мин Объективный статус (<i>кратко, с описанием патологических симптомов при их наличии</i>): 				
		Врач _____			

Главный врач

Подпись